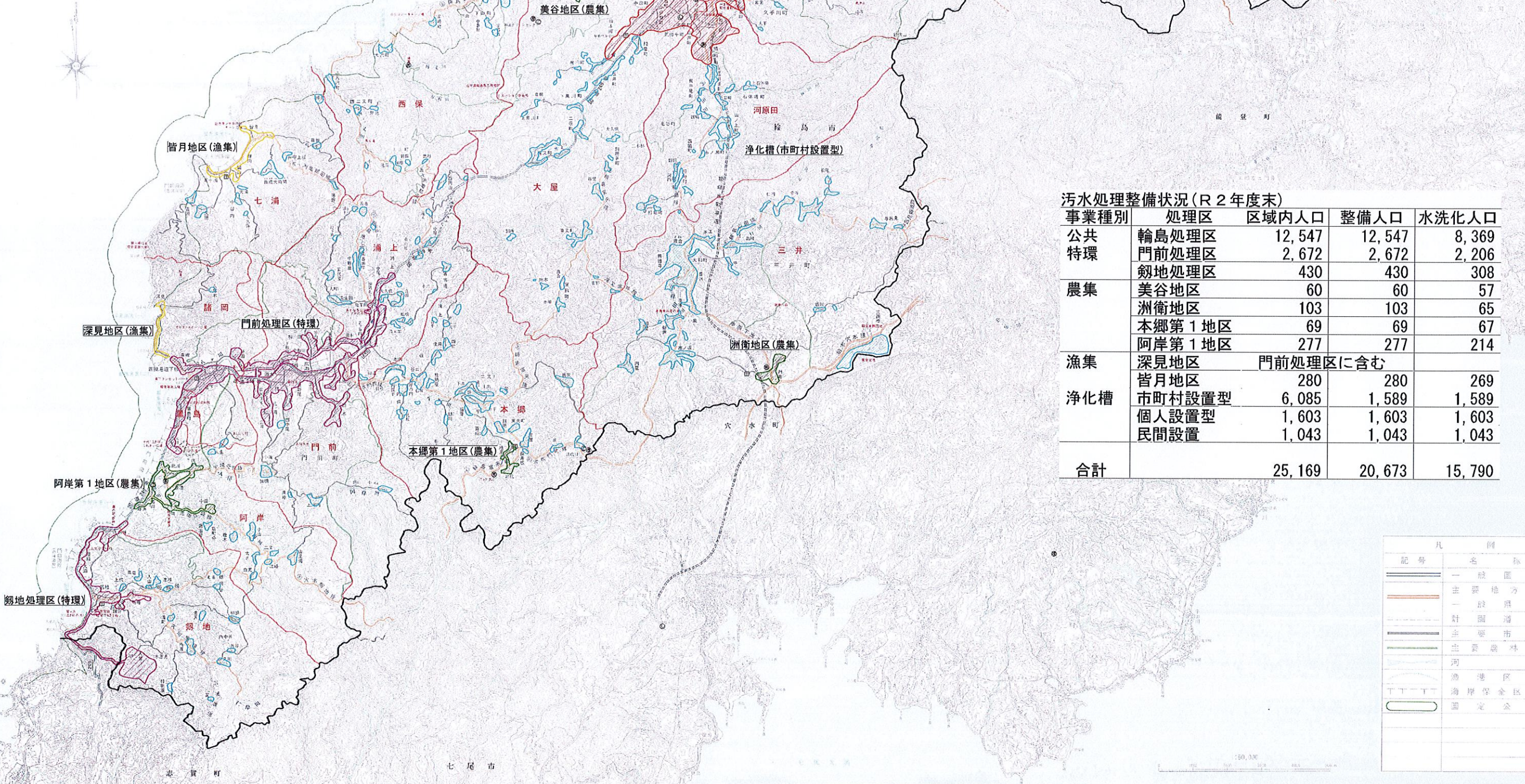


# 輪島市管内図

水色部分：対象地域(浄化槽地域)



汚水処理整備状況(R2年度末)

事業種別	処理区	区域内人口	整備人口	水洗化人口
公共	輪島処理区	12,547	12,547	8,369
	門前処理区	2,672	2,672	2,206
	劔地処理区	430	430	308
農集	美谷地区	60	60	57
	洲衛地区	103	103	65
	本郷第1地区	69	69	67
	阿岸第1地区	277	277	214
漁集	深見地区	門前処理区に含む		
	皆月地区	280	280	269
浄化槽	市町村設置型	6,085	1,589	1,589
	個人設置型	1,603	1,603	1,603
	民間設置	1,043	1,043	1,043
合計		25,169	20,673	15,790

凡 例

記号	名称
	一般国道
	主要地方道
	一般県道
	計画道路
	主要市道
	主要農林道
	河川
	漁港区域
	海岸保全区域
	固定公界